

知らないオドロキが色々

# 聖地リゾート!!!!

Seichi Resort  
WAKAYAMA

## 和歌山

## 冬旅キャンペーン

【キャンペーン期間】 ※応募期限は2025年3月24日(月)23:59まで

2025年 **1月11日(土)**~**3月23日(日)**

冬の和歌山に泊まって応募すると、  
抽選で豪華賞品をプレゼント!



和歌山観光 PR シンボルキャラクター わかぼん

### 1 和歌山県内ペア宿泊券

**A賞 100,000円相当** 20組 40名様

**B賞 50,000円相当** 25組 50名様

**C賞 30,000円相当** 25組 50名様

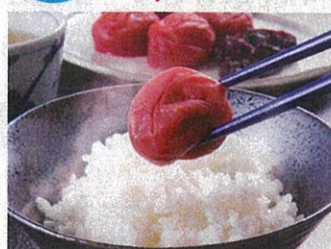
### 2 和歌山ならではの特別な体験を! 体験ペアチケット

30組  
60名様



### 3 和歌山県の特産品 100名様

5,000円相当



※賞品はあらかじめお選びいただけません。 ※写真はすべてイメージです。



◀ 冬旅キャンペーンの応募はコチラ!

キャンペーン特設ページ内  
WEBフォームからご応募ください。

和歌山 冬旅キャンペーン 検索

詳しい  
応募方法などは  
裏面を  
チェック!

知らないオドロキが色々色々

聖地リゾート!!!!  
Sechi Resort  
WAKAYAMA  
和歌山

# 冬旅キャンペーン

キャンペーン期間中に、和歌山県内の宿泊施設\*で  
1名1泊あたり5,000円以上の宿泊利用をされた方を対象に、  
抽選で和歌山県の豪華賞品をプレゼント！

\*ホテル・旅館・民宿・宿坊など、旅館業法に基づく営業許可を受けた施設または住宅宿泊事業法の届出に係る県内の住宅

## 【キャンペーン期間】

2025年1月11日(土)～3月23日(日)

※応募期限は2025年3月24日(月)23:59まで

## 【注意事項】

- ・応募はWEBフォームでのみ受け付けます。
- ・応募には、**宿泊を証明する書類(領収書等)の添付が必要です。**  
※下記内容の記載がない場合は無効となります。  
①**宿泊施設名**、②**宿泊日**、③**宿泊者名**、④**宿泊人数**、⑤**泊数**、⑥**金額**
- ・条件を満たす宿泊人数と泊数に応じて応募可能です。  
(例)4名で2泊、合計で40,000円以上利用の場合 4×2=8泊
- ・添付書類に記載された代表者1名のみ応募可能です。  
※複数名の宿泊内容が1枚に記載されている場合は、代表者1名が一括で応募してください。
- ・次のいずれかに該当する場合は無効となります。  
①応募フォームの入力内容または添付書類に不備がある  
②添付書類の記載内容が応募フォームの入力内容と一致していない  
③添付書類の画像が不明瞭  
④同一の添付書類で複数回・複数名義での応募がある
- ・賞品はあらかじめお選びいただけません。
- ・賞品の返品・交換等には一切対応できません。また、転売や無断での譲渡は固く禁止します。
- ・当選の発表は、賞品の発送をもってかえさせていただきます。
- ・応募状況や当選に関する個別のお問い合わせには一切対応できません。



和歌山観光PRシンボルキャラクターわかば

応募はコチラ！



## 【お問い合わせ】

聖地リゾート！和歌山  
冬旅キャンペーン事務局  
<TEL> 080-8318-1385  
※おかけ間違いのないようご注意ください  
<時間> 10:00～18:00(土・日・祝除く)

## 和歌山県公式観光サイト

www.wakayama-kanko.or.jp

和歌山県 観光 検索



聖地リゾート！和歌山  
モバイルスタンプラリー

2025年2月28日(金)まで

アプリをダウンロードして、  
モバイルスタンプラリーに挑戦！  
史跡や景勝地、温泉やグルメ...  
様々なスポットを巡って和歌山を  
遊びつくそう！コースそれぞれに  
豪華景品獲得のチャンスがあるので、  
スポット全踏破を目指して！

飲食店などで  
使えるお得な  
クーポンも  
要チェック！

アプリの  
ダウンロード・  
詳細はこちら

